



## RENAULT SYMBIOZ esprit Alpine full hybrid E-Tech 160

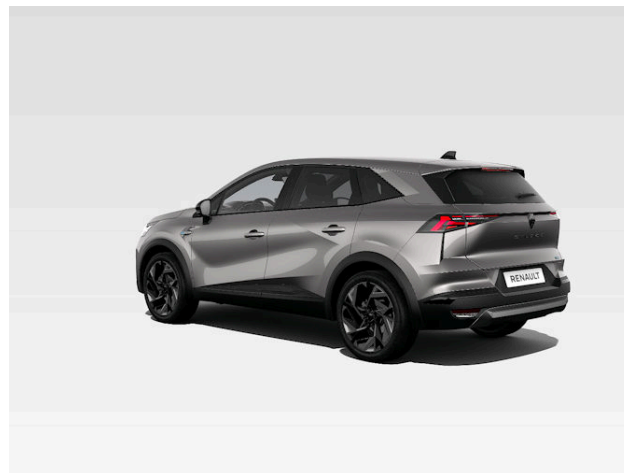
**Silnik:** full hybrid E-Tech 160

**Pojemność skokowa (cm<sup>3</sup>):** 1789

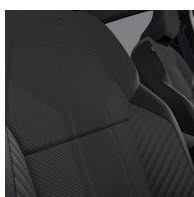
**Rodzaj paliwa:** benzyna / HEV

**Rodzaj skrzyni biegów:** automatyczna





## Opcje i akcesoria



### Tapicerka

tapicerka materiałowa z niebieskimi przeszyciami i z logo Renault w kolorach flagi francuskiej



### Kolor

szary kasjopea



### Opony

felgi aluminiowe 19", wzór elixir

### Inne opcje

elektrycznie bezdotykowo podnoszona kłapa bagażnika easy trunk access  
inteligentny aktywny regulator prędkości (i-ACC) dla wersji E-Tech full hybrid  
koło zapasowe dojazdowe

## Szczegóły dotyczące pakietów

### pakiet driving & parking

funkcja bezpiecznego wysiadania (OSE)  
active driver assist



system kontroli martwego pola (BSW)  
system wspomagania wyjeżdżania z miejsca parkingowego tyłem (RCTA) z systemem wspomagania nagłego hamowania  
system hands free parking (HFP)  
kamera 360°

## **pakiet winter premium**

przednia szyba podgrzewana  
fotele przednie podgrzewane  
fotel kierowcy i pasażera z regulacją elektryczną wysokości/wzdłużną/oparcia

## **Wyposażenie skonfigurowanego pojazdu**

### **WYGLĄD**

klamki drzwi w kolorze nadwozia  
elementy wyglądu zewnętrznego esprit Alpine  
felgi aluminiowe 19"  
wzór felgi aluminiowej 19" elixir  
lusterka w kolorze czarnym

### **MULTIMEDIA**

system multi-sense  
cyfrowy wyświetlacz wskaźników i zegarów 10,25"  
ładowarka indukcyjna do smartfona  
antena w kształcie płetwy rekina  
system multimedialny openR link 10,4" z nawigacją

### **KOMFORT I WNĘTRZE**

szyby przednie regulowane elektrycznie z włącznikiem impulsowym  
szyby tylne regulowane elektrycznie z włącznikiem impulsowym  
wyjmowana podłoga bagażnika

lusterka boczne elektrycznie składane i sterowane, podgrzewane, z czujnikiem temperatury zewnętrznej  
karta Renault Hands Free  
kanapa tylna przesuwana, dzielona w układzie 1/3 - 2/3  
kierownica pokryta miękką skórą ekologiczną  
elementy wyglądu wewnętrznego esprit Alpine  
tapicerka materiałowa z niebieskimi przeszyciami i z logo Renault w kolorach flagi francuskiej  
centralny zamek  
konsola pływająca  
zagłówki na tylnej kanapie

### **WIDOCZNOŚĆ I OŚWIETLENIE**

szyby tylna i boczne przyciemniane  
lusterko bezramkowe  
oświetlenie sufitowe LED, lusterka w osłonie przeciwsłonecznej z oświetleniem + uchwyt na bilet  
oświetlenie tablicy rejestracyjnej



tylne światła LED+ światła stop LED  
 światła do jazdy dziennej LED  
 czujnik deszczu

### PROWADZENIE POJAZDU

aktywny regulator prędkości (ACC)  
 system kontroli zmęczenia kierowcy (DDAW)  
 funkcja inteligentnej zmiany prędkości (ISA)  
 system wspomagania ruszania pod górę  
 automatyczny hamulec postojowy z funkcją Auto-Hold

### OGRZEWANIE I WENTYLACJA

klimatyzacja automatyczna  
 kierownica podgrzewana

### BEZPIECZEŃSTWO

ABS  
 funkcja połączenia alarmowego e-Call  
 poduszki powietrzne kierowcy i pasażera  
 poduszki powietrzne z możliwością odłączenia  
 kurtyny powietrzne  
 sygnał niezapiętych pasów  
 możliwość dezaktywowania systemów ADAS  
 aktywny system wspomagania nagłego hamowania z funkcją wykrywania pieszych i rowerzystów  
 system kontroli bezpiecznej odległości  
 system awaryjnego utrzymywania pasa ruchu (ELKA)  
 fabryczne ograniczenie prędkości do 180 km/h  
 mocowania fotelików ISOFIX  
 przygotowanie do instalacji alkomatu  
 system wspomagania nagłego hamowania

## Dane techniczne

### Pojemność zbiornika paliwa (l)

pojemność zbiornika paliwa (l): 48

### Bateria i ładowanie

pojemność akumulatora: 1,4 kWh  
 napięcie nominalne: 230 V

### Zużycie paliwa i emisja spalin WLTP

Emisja CO2 cykl mieszany WLTP (g/km): 100  
 Zużycie paliwa cykl mieszany WLTP (l/100 km): 4.4

### Osiągi

Prędkość maksymalna (km/h): 180  
 1000 m ze startu zatrzymanego (s): 31,1  
 400 m ze startu zatrzymanego (s): 17,2  
 Przyspieszenie 0-100 km/h (s): 9,1

### Układ napędowy

Rodzaj napędu: 4x2

### Typ nadwozia

Liczba drzwi: 5  
 Rodzaj nadwozia: SUV



## Układ kierowniczy

Średnica zawracania (m): 11,1

## Koła i opony

Opony felgi aluminiowe 19",  
standardowe: wzór elixir

## Dopuszczalna masa całkowita

Maksymalna masa całkowita zespołu pojazdów (kg): 2920

Maksymalna masa przyczepy bez hamulca (kg): 730

Maksymalna masa przyczepy z hamulcem (kg): 1000

Maksymalna ładowność (kg): 403.0

Minimalna masa pojazdu gotowego do jazdy (bez opcji) (kg): 1390

Maksymalna masa całkowita pojazdu (kg): 1920

## Silnik

Liczba zaworów: 16

Procedura homologacji: 1

Moc maksymalna kW (KM): 116 (160)

Protokół homologacji: WLTP

Rodzaj paliwa: benzyna / HEV

Maksymalny moment obrotowy w Nm: 265 przy 1800-3750

Liczba cylindrów: 4

Pojemność skokowa (cm3): 1789

Norma emisji spalin: Euro 6e bis

## Wymiary

Wysokość pojazdu nieobciążonego z relingami (mm): 1575

Zwis przedni: 892

Długość całkowita: 4413

Wysokość bez obciążenia z otwartą klapą tylną: 2076

Szerokość całkowita: 1797

Zwis tylny: 890

Szerokość całkowita z lusterkami zewnętrznymi: 2037

Wysokość całkowita: 1575

Szerokość dolnej części bagażnika: 1012

Rozstaw osi: 2638

Prześwit pojazdu: 169

## Typ techniczny

Typ techniczny: RJBDAH2N74XB16A500B

Liczba miejsc siedzących: 5

## Skrzynia biegów

Liczba biegów do przodu: 14

Rodzaj skrzyni biegów: automatyczna

## Pojemność bagażnika (dm3 VDA)

Pojemność przestrzeni 548 (434 przy przesuniętej kanapie

bagażowej min. maksymalnie do tyłu) (dm3):

Pojemność przestrzeni 1498

bagażowej maks. po złożeniu kanapy (dm3):



Aby uzyskać więcej informacji na temat pojazdu i ceny, skontaktuj się z doradcą handlowym. Prezentowane zdjęcia pojazdu i akcesoriów mają charakter poglądowy. Kolory i niektóre zewnętrzne lub wewnętrzne elementy mogą różnić się od rzeczywistych. Parametry techniczne, wyposażenie, ceny i specyfikacja pojazdów, a także ceny części zamiennych i akcesoriów oraz koszty usług serwisowych, mogą ulegać zmianom i są aktualizowane. Podane informacje nie stanowią oferty w rozumieniu art. 66 i kolejnych Kodeksu cywilnego, a także nie stanowią zaproszenia do rokowań. Indywidualne uzgodnienie właściwości, specyfikacji i ceny pojazdu, części zamiennych lub akcesoriów oraz czasu i sposobu ich dostawy następuje w umowie zawieranej u Autoryzowanych Partnerów



## Nieźróźnicowane połoźenie przód/tył

\*W zwiąźku ze specyfiką procesu produkcyjnego wybranego modelu, pokazujemy etykiety wszystkich opon moźliwych do zamontowania.