



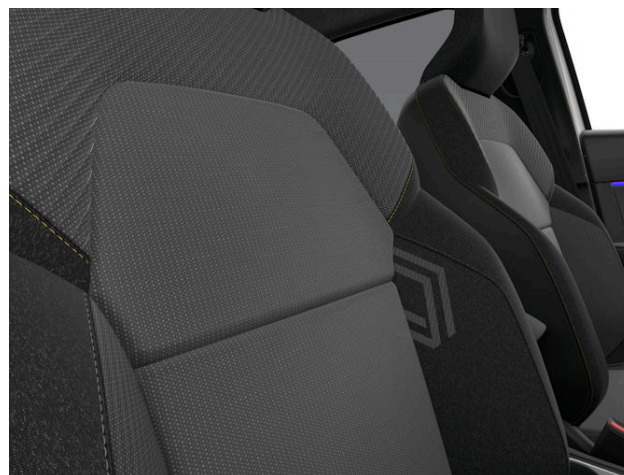
## RENAULT SYMBIOZ techno full hybrid E-Tech 160

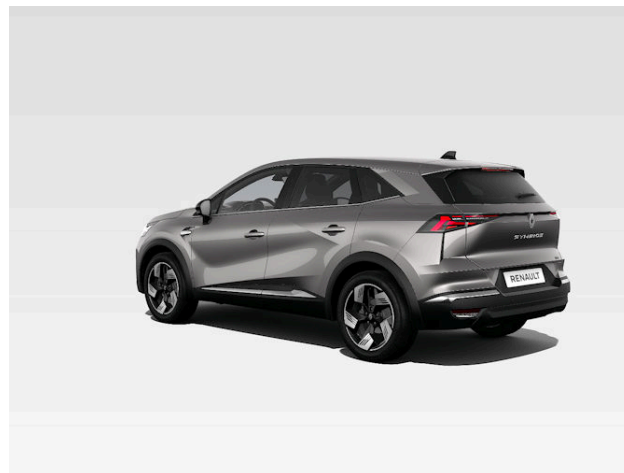
**Silnik:** full hybrid E-Tech 160

**Pojemność skokowa (cm<sup>3</sup>):** 1789

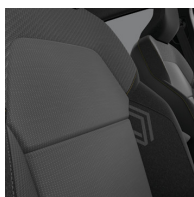
**Rodzaj paliwa:** benzyna / HEV

**Rodzaj skrzyni biegów:** automatyczna





## Opcje i akcesoria



### Tapicerka

tapicerka materiałowa z  
żółtymi przeszyciami



### Kolor

szary kasjopea



### Opony

felgi aluminiowe 18" ,  
wzór gravity

### Inne opcje

inteligentny aktywny regulator prędkości (i-ACC) dla wersji E-Tech full hybrid  
koło zapasowe dojazdowe

## Szczegóły dotyczące pakietów

### pakiet driving & safety

funkcja bezpiecznego wysiadania (OSE)

active driver assist

system kontroli martwego pola (BSW)

system wspomagania wyjeżdżania z miejsca parkingowego tyłem (RCTA) z systemem wspomagania nagłego ha



## Wyposażenie skonfigurowanego pojazdu

### INNE

kryterium techniczne TCHE0

### WYGLĄD

klamki drzwi w kolorze nadwozia  
felgi aluminiowe 18"  
wzór felgi aluminiowej 18" gravity  
lusterka w kolorze czarnym

### MULTIMEDIA

system multi-sense  
cyfrowy wyświetlacz wskaźników i zegarów 10,25"  
ładowarka indukcyjna do smartfona  
antena w kształcie płetwy rekina  
system multimedialny openR link 10,4" z nawigacją

### KOMFORT I WNĘTRZE

szyby przednie regulowane elektrycznie z włącznikiem impulsowym  
szyby tylne regulowane elektrycznie z włącznikiem impulsowym  
wyjmowana podłoga bagażnika  
fotel kierowcy i pasażera z regulacją manualną wysokości/wzdłużną/oparcia  
lusterka boczne elektrycznie składane i sterowane, podgrzewane, z czujnikiem temperatury zewnętrznej  
karta Renault Hands Free  
kanapa tylna przesuwana, dzielona w układzie 1/3 - 2/3  
kierownica pokryta miękką skórą ekologiczną

tapicerka materiałowa z żółtymi przeszyciami  
centralny zamek  
konsola pływająca  
zagłówki na tylnej kanapie

### WIDOCZNOŚĆ I OŚWIETLENIE

szyby tylna i boczne przyciemniane  
lusterko bezramkowe  
oświetlenie sufitowe LED, lusterka w osłonie przeciwsłonecznej z oświetleniem + uchwyt na bilet  
oświetlenie tablicy rejestracyjnej  
tylne światła LED+ światła stop LED  
światła do jazdy dziennej LED  
czujnik deszczu

### PROWADZENIE POJAZDU

aktywny regulator prędkości (ACC)  
system kontroli zmęczenia kierowcy (DDAW)  
kamera cofania  
funkcja inteligentnej zmiany prędkości (ISA)  
system wspomagania ruszania pod górę  
automatyczny hamulec postojowy z funkcją Auto-Hold  
czujniki parkowania przód/tył/bok

### OGRZEWANIE I WENTYLACJA

klimatyzacja automatyczna  
przednia szyba niepodgrzewana

### BEZPIECZEŃSTWO



ABS  
 funkcja połączenia alarmowego e-Call  
 poduszki powietrzne kierowcy i pasażera  
 poduszki powietrzne z możliwością odłączenia  
 kurtyny powietrzne  
 sygnał niezapiętych pasów  
 możliwość dezaktywowania systemów ADAS  
 aktywny system wspomagania naglego hamowania z funkcją wykrywania pieszych

i rowerystów  
 system kontroli bezpiecznej odległości  
 system awaryjnego utrzymywania pasa ruchu (ELKA)  
 fabryczne ograniczenie prędkości do 180 km/h  
 mocowania fotelików ISOFIX  
 przygotowanie do instalacji alkomatu  
 system wspomagania naglego hamowania

## Dane techniczne

### Pojemność zbiornika paliwa (l)

pojemność zbiornika paliwa (l): 48

Rodzaj napędu:

4x2

### Bateria i ładowanie

pojemność akumulatora: 1,4 kWh  
 napięcie nominalne: 230 V

### Typ nadwozia

Liczba drzwi: 5  
 Rodzaj nadwozia: SUV

### Zużycie paliwa i emisja spalin WLTP

Emisja CO2 cykl mieszany WLTP (g/km): 100  
 Zużycie paliwa cykl mieszany WLTP (l/100 km): 4.4

### Układ kierowniczy

Średnica zawracania (m): 11,1

### Osiągi

Prędkość maksymalna (km/h): 180  
 1000 m ze startu zatrzymanego (s): 31,1  
 400 m ze startu zatrzymanego (s): 17,2  
 Przyspieszenie 0-100 km/h (s): 9,1

### Koła i opony

Opony standardowe: felgi aluminiowe 18", wzór gravity

### Dopuszczalna masa całkowita

Maksymalna masa całkowita zespołu pojazdów (kg): 2920  
 Maksymalna masa przyczepy bez hamulca (kg): 730  
 Maksymalna masa przyczepy z hamulcem (kg): 1000  
 Maksymalna ładowność (kg): 410.0  
 Minimalna masa pojazdu gotowego do jazdy (bez opcji): 1390

### Układ napędowy



<b>(kg):</b>		<b>Zwis tylny:</b>	890
<b>Maksymalna masa całkowita pojazdu (kg):</b>	1920	<b>Szerokość całkowita z lusterkami zewnętrznymi:</b>	2037

## Silnik

<b>Liczba zaworów:</b>	16
<b>Procedura homologacji:</b>	1
<b>Moc maksymalna kW (KM):</b>	116 (160)
<b>Protokół homologacji:</b>	WLTP
<b>Rodzaj paliwa:</b>	benzyna / HEV
<b>Maksymalny moment obrotowy w Nm:</b>	265 przy 1800-3750
<b>Liczba cylindrów:</b>	4
<b>Pojemność skokowa (cm<sup>3</sup>):</b>	1789
<b>Norma emisji spalin:</b>	Euro 6e bis

<b>Wysokość całkowita:</b>	1575
<b>Szerokość dolnej części bagażnika:</b>	1012
<b>Rozstaw osi:</b>	2638
<b>Prześwit pojazdu:</b>	169

## Typ techniczny

<b>Typ techniczny:</b>	RJBDH2N74XB16A500B
<b>Liczba miejsc siedzących:</b>	5

## Skrzynia biegów

<b>Liczba biegów do przodu:</b>	14
<b>Rodzaj skrzyni biegów:</b>	automatyczna

## Wymiary

<b>Wysokość pojazdu nieobciążonego z relingami (mm):</b>	1575
<b>Zwis przedni:</b>	892
<b>Długość całkowita:</b>	4413
<b>Wysokość bez obciążenia z otwartą klapą tylną:</b>	2076
<b>Szerokość całkowita:</b>	1797

## Pojemność bagażnika (dm<sup>3</sup> VDA)

<b>Pojemność przestrzeni bagażowej min. (dm<sup>3</sup>):</b>	548 (434 przy przesuniętej kanapie maksymalnie do tyłu)
<b>Pojemność przestrzeni bagażowej maks. po złożeniu kanapy (dm<sup>3</sup>):</b>	1498

Aby uzyskać więcej informacji na temat pojazdu i ceny, skontaktuj się z doradcą handlowym. Prezentowane zdjęcia pojazdu i akcesoriów mają charakter poglądowy. Kolory i niektóre zewnętrzne lub wewnętrzne elementy mogą różnić się od rzeczywistych. Parametry techniczne, wyposażenie, ceny i specyfikacja pojazdów, a także ceny części zamiennych i akcesoriów oraz koszty usług serwisowych, mogą ulegać zmianom i są aktualizowane. Podane informacje nie stanowią oferty w rozumieniu art. 66 i kolejnych Kodeksu cywilnego, a także nie stanowią zaproszenia do rokowań. Indywidualne uzgodnienie właściwości, specyfikacji i ceny pojazdu, części zamiennych lub akcesoriów oraz czasu i sposobu ich dostawy następuje w umowie zawieranej u Autoryzowanych Partnerów

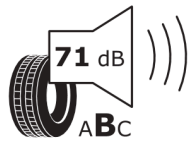
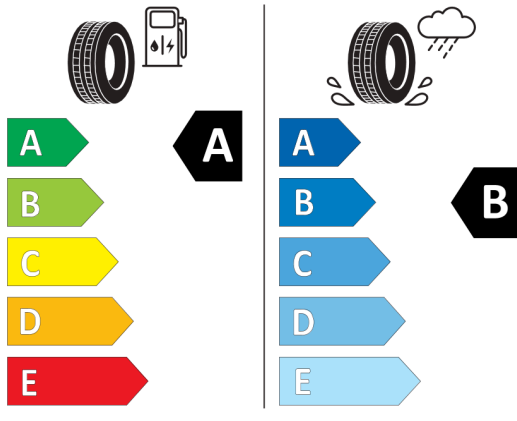


## Nieźródnicowane położenie przód/tył



Continental 0313612

215/55 R 18 95 H C1



2020/740

\*W związku ze specyfiką procesu produkcyjnego wybranego modelu, pokazujemy etykiety wszystkich opon możliwych do zamontowania.