



KONFIGURACJA DACIA BIGSTER

Data utworzenia: 27 / 04 / 2026



Opis pojazdu

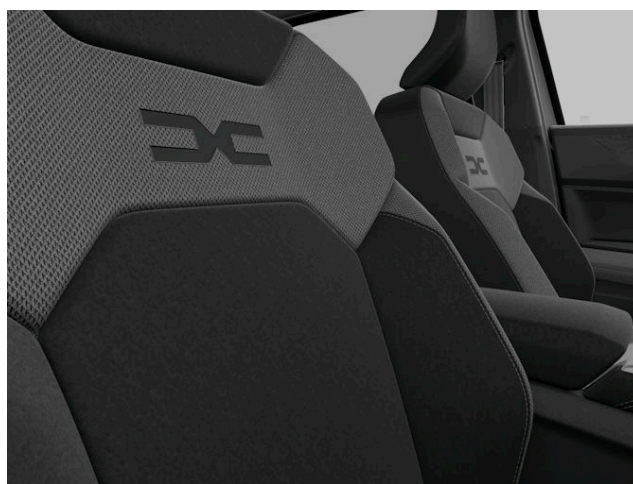
Wersja: DACIA BIGSTER journey hybrid 155

Silnik: HYBRID 155

Pojemność skokowa (cm3): 1789

Rodzaj paliwa: benzyna hybrid

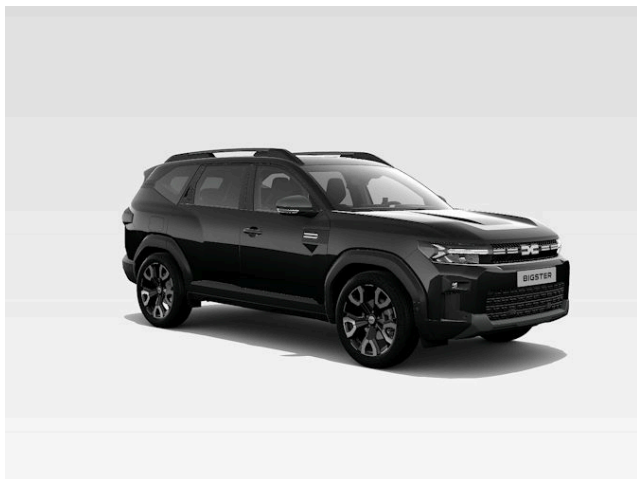
Rodzaj skrzyni biegów: automatyczna multi-mode



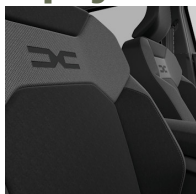


KONFIGURACJA DACIA BIGSTER

Data utworzenia: 27 / 04 / 2026



Opcje i akcesoria



Tapicerka tapicerka materiałowa journey łączona z MicroCloud



Kolor czarna perła



Opony aluminiowe obręcze kół 19" RASAN pół diamentowane

Inne opcje

dach panoramiczny otwierany elektrycznie
koło zapasowe dojazdowe

Szczegóły dotyczące pakietów

Pakiet ZIMOWY PLUS

podgrzewana przednia szyba
przednie fotele podgrzewane
kierownica podgrzewana

Pakiet PARKING

system kontroli martwego pola (BSW)
czujniki parkowania z przodu, z tyłu i z boku
Multiview kamera



Wyposażenie skonfigurowanego pojazdu

WYGLĄD

tapicerka materiałowa journey łączona z MicroCloud

MULTIMEDIA

usługi online
wskaźnik zmiany biegów
kolorowy wyświetlacz komputera 10,1"
ładowarka indukcyjna
nowy system multimedialny Media Nav Live 10" (Nawigacja on-line, system 3D by Arkamys, 6 głośników)

KOMFORT I WNĘTRZE

5 miejsc
karta Keyless Entry
kierownica pokryta skórą ekologiczną
kierownica z regulacją wysokości i głębokości
szyby tylne regulowane elektrycznie z włącznikiem impulsowym
szyby przednie regulowane elektrycznie z włącznikiem impulsowym
lusterko wsteczne z ustawieniem dzień/noc
lusterka boczne regulowane i składane elektrycznie, podgrzewane z czujnikiem temperatury
3 zagłówki w drugim rzędzie
wysoka konsola środkowa z chłodzonym podłokietnikiem
fotel kierowcy regulowany elektrycznie na wysokość i kąt oparcia + fotel pasażera z regulacją lędźwi

tylne oparcie kanapy składane 40/20/40 z systemem EASY FOLD
gniazdo 12V w bagażniku
centralny zamek
pokrywa bagażnika sterowana elektrycznie
uszczelki przeciwpływowe
podłoga bagażnika ustawiana w dwóch płaszczyznach (górze i dół)
zwijana roleta bagażnika

WIDOCZNOŚĆ I OŚWIETLENIE

światła do jazdy dziennej LED
przyciemniane tylne szyby
funkcja automatycznej zmiany świateł drogowych na mijania (AHL)
światła przednie ECO LED
światła automatyczne, wycieraczki automatyczne
jedno światło cofania

PROWADZENIE POJAZDU

opony letnie
automatyczny hamulec postojowy
adaptacyjny regulator-ogranicznik prędkości
tryb ECO

OGRZEWANIE I WENTYLACJA

automatyczna dwustrefowa klimatyzacja

BEZPIECZEŃSTWO

ESP + system wspomagający ruszanie pod górę (HSA)



system rozpoznawania znaków drogowych
oraz ostrzegania o nadmiernej prędkości
system kontroli zmęczenia kierowcy (UTA)
napinacze pirotechniczne pasów
bezpieczeństwa przednich foteli
funkcja połączenia alarmowego e-Call
ABS
poduszka powietrzna czołowa kierowcy
pas bezpieczeństwa kierowcy bez regulacji
wysokości
3 punktowe tylne pasy bezpieczeństwa z
napinaczem pirotechnicznym na bocznych
fotelach
poduszka powietrzna czołowa pasażera z
możliwością dezaktywacji
poduszki boczne z przodu + poduszki
kurtynowe
wspomaganie nagłego hamowania (AFU)
ostrzeżenie o niezapięciu pasów
aktywny system wspomagania nagłego
hamowania z funkcją wykrywania pieszych,
rowerzystów (AEBS)

Dane techniczne

Pojemność zbiornika paliwa (l)
pojemność zbiornika paliwa (l): 50

Bateria i ładowanie
pojemność akumulatora: 1,4 kWh

Zużycie paliwa i emisja spalin wltp
Zużycie paliwa cykl mieszany
WLTP*LPG (l/100km): 4,6
Emisja CO2 cykl mieszany
WLTP*LPG (g/km): 105

system kontroli bezpiecznej odległości
(DW)
system utrzymania pasa ruchu (LKA)
system mocowania fotelika dla dziecka
ISOFIX na bocznych miejscach z tyłu
napinacze pirotechniczne z tyłu
system monitorowania ciśnienia w
oponach (pośredni)

ELEMENTY PERSONALIZACJI ZEWNĘTRZNEJ

osłony
zderzaki w kolorze nadwozia

PERSONALIZACJA DACHU

antena w kształcie płetwy rekina
relingi dachowe

PERSONALIZACJA LUSTEREK

lusterka w kolorze szary megalith

Emisja CO2 cykl mieszany WLTP
(g/km): 107
Zużycie paliwa cykl mieszany WLTP
(l/100 km): 4.7

Osiągi
Prędkość maksymalna (km/h): 180
1000 m ze startu zatrzymanego
(s): 31,0
400 m ze startu zatrzymanego (s):
17,0

**KONFIGURACJA DACIA BIGSTER**

Data utworzenia: 27 / 04 / 2026

Przyspieszenie 0-100 km/h (s): 9,7

Układ napędowy

Rodzaj napędu: 4x2

Typ nadwozia

Liczba drzwi: 5

Rodzaj nadwozia: SUV Long

Układ kierowniczy

Średnica zawracania (m): 10,97

Koła i opony

Opony standardowe: 205/55/19 97

/ 7J19 EC31 EC32(LPG)

Dopuszczalna masa całkowita

Maksymalna masa całkowita

zespołu pojazdów (kg): 3440

Maksymalna masa przyczepy bez

hamulca (kg): 745

Maksymalna masa przyczepy z

hamulcem (kg): 1000

Maksymalna ładowność (kg): 383.0

Minimalna masa pojazdu

gotowego do jazdy (bez opcji) (kg):

1419

Maksymalna masa całkowita

pojazdu (kg): 1940

Silnik

Liczba zaworów: 16

Procedura homologacji: 1

Moc maksymalna kW (KM): 116
(157)

Protokół homologacji: WLTP

Maksymalny moment obrotowy w

Nm: 172

Rodzaj paliwa: benzyna hybrid

Liczba cylindrów: 4

Norma emisji spalin: Euro 6

Pojemność skokowa (cm³): 1789

Wymiary

Zwis przedni: 854

Wysokość pojazdu

nieobciążonego z relingami (mm):

1662

Długość całkowita: 4570

Szerokość całkowita: 1812

Wysokość bez obciążenia z

otwartą klapą tylną: 2069

Zwis tylny: 1015

Wysokość całkowita: 1657 / 1706 (z

relingami)

Szerokość całkowita z lusterkami

zewnątrznymi: 2069

Szerokość dolnej części bagażnika:

980

Rozstaw osi: 2702

Prześwit pojazdu: 194 / 220

nieobciążony

Typ techniczny

Typ techniczny:

DJFSH2N74XB15M500B

Liczba miejsc siedzących: 5

**KONFIGURACJA DACIA BIGSTER**

Data utworzenia: 27 / 04 / 2026

Skrzynia biegów
Rodzaj skrzyni biegów:
automatyczna multi-mode
Liczba biegów do przodu: 6

Pojemność bagażnika (dm3 vda)
Pojemność przestrzeni bagażowej
min. (dm3): 546 dm3 / 612 l
Pojemność przestrzeni bagażowej
maks. po złożeniu kanapy (dm3):
1754-1851 dm3 / 1809-1912 l

Aby uzyskać więcej informacji na temat pojazdu i ceny, skontaktuj się z doradcą handlowym. Prezentowane zdjęcia pojazdu i akcesoriów mają charakter poglądowy. Kolory i niektóre zewnętrzne lub wewnętrzne elementy mogą różnić się od rzeczywistych. Parametry techniczne, wyposażenie, ceny i specyfikacja pojazdów, a także ceny części zamiennych i akcesoriów oraz koszty usług serwisowych, mogą ulegać zmianom i są aktualizowane. Podane informacje nie stanowią oferty w rozumieniu art. 66 i kolejnych Kodeksu cywilnego, a także nie stanowią zaproszenia do rokowań. Indywidualne uzgodnienie właściwości, specyfikacji i ceny pojazdu, części zamiennych lub akcesoriów oraz czasu i sposobu ich dostawy następuje w umowie zawieranej u Autoryzowanych Partnerów

ZNAJDŹ SWOJĄ SPERSONALIZOWANĄ KONFIGURACJĘ

W INTERNECIE <https://www.dacia.pl>

[MNPAJE](#)

- Skanując swój QR kod

U DEALERA

- Podając doradcy handlowemu kod swojej konfiguracji : MNPAJF

W momencie dostawy instrukcja obsługi pojazdu jest udostępniana Klientowi w formie cyfrowej. Instrukcja obsługi w formie papierowej jest dostępna do zamówienia w dziale posprzedażnym



Nieodróżnicowane położenie przód/tył

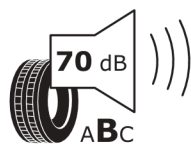
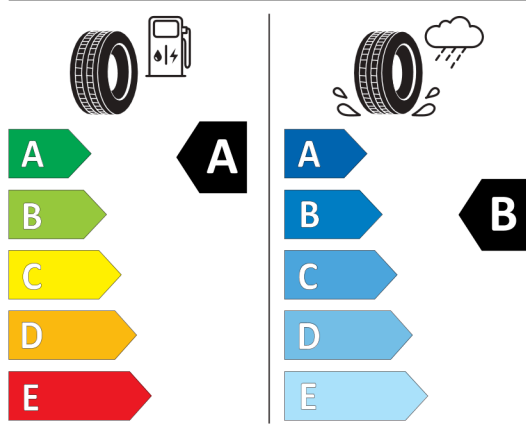


MICHELIN

648374

205/55R19 97 H XL

C1



2020/740

*W związku ze specyfiką procesu produkcyjnego wybranego modelu, pokazujemy etykiety wszystkich opon możliwych do zamontowania.